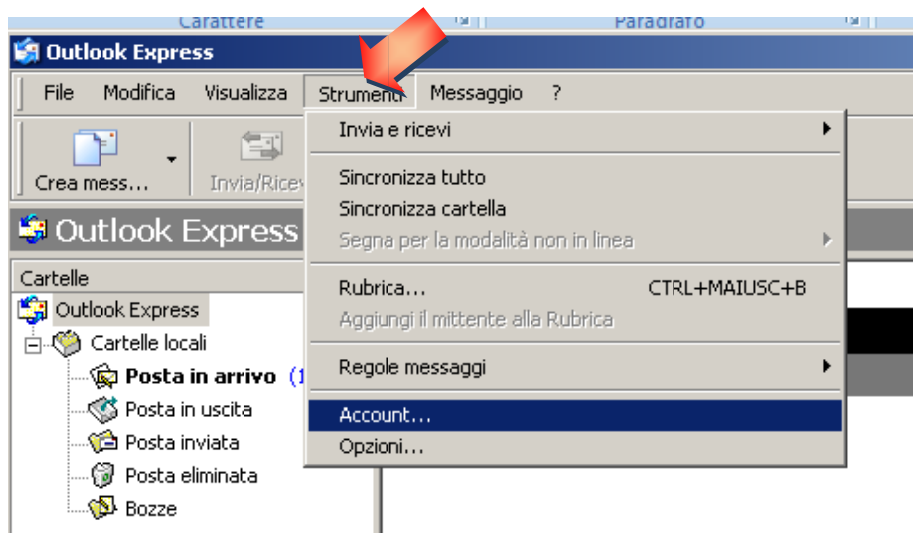


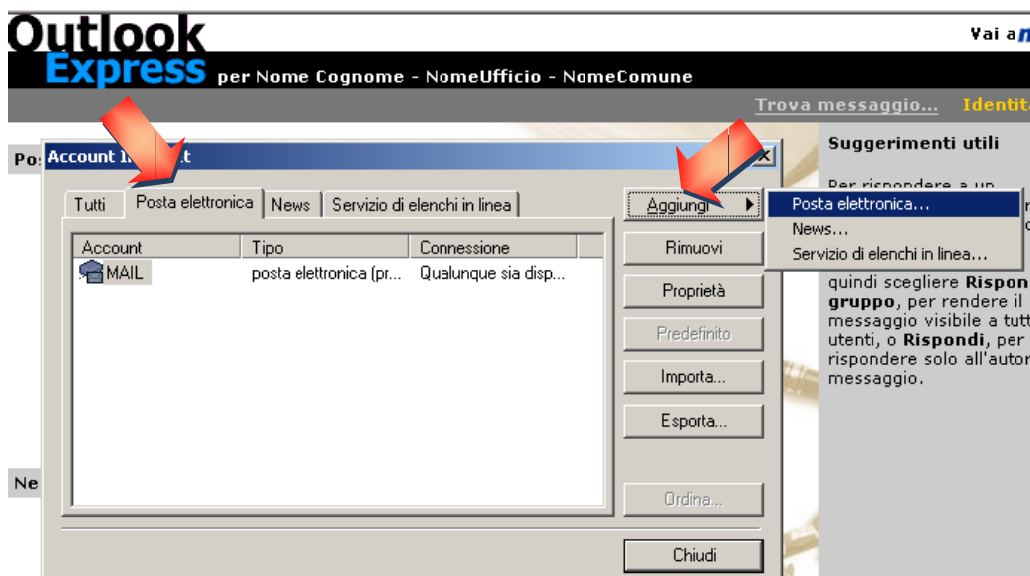
# CONFIGURAZIONE CLIENT DI POSTA

## MICROSOFT OUTLOOK EXPRESS

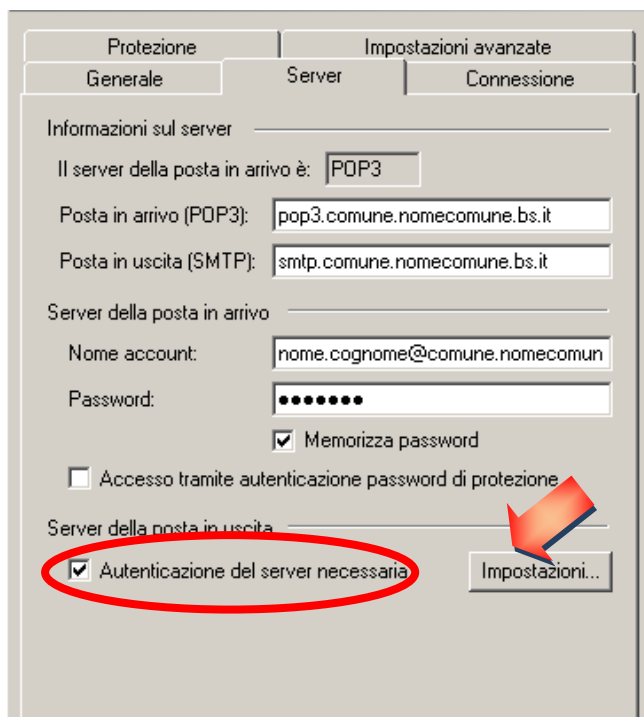
1. Aprire Outlook
  - a. Andare nel menù
    - Cliccare su "Strumenti"
    - Selezionare "Account"



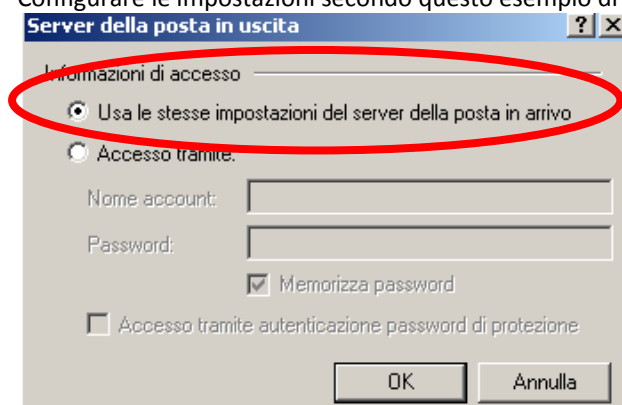
- b. Cliccare sulla linguetta "Posta elettronica" per vedere unicamente le caselle e-mail configurate
    - c. Cliccare su "Aggiungi"
      - Selezionare "Posta elettronica"



- d. Compilare i vari campi richiesti dalla procedura guidata (ossia inserire i parametri di configurazione assegnati)
  - Nome visualizzato dal destinatario,
  - Indirizzo di Posta elettronica (**nomeutente@nomedominio.it**)
  - Server di posta in arrivo:**pop3.nomedominio.it**
  - Server di posta in uscita: **smtp.nomedominio.it**
  - Nome account (es. **nomeutente@nomedominio.it**) e **password**
- e. Cliccare su "Avanti"
- f. Cliccare su "Fine"
- g. Cliccare 2 volte sull'account appena creato
- h. Cliccare sulla linguetta "Server"
- i. Spuntare "**Autenticazione del server necessaria**" secondo questo esempio di schermata



- j. Cliccare su "Impostazioni..."
- k. Configurare le impostazioni secondo questo esempio di schermata

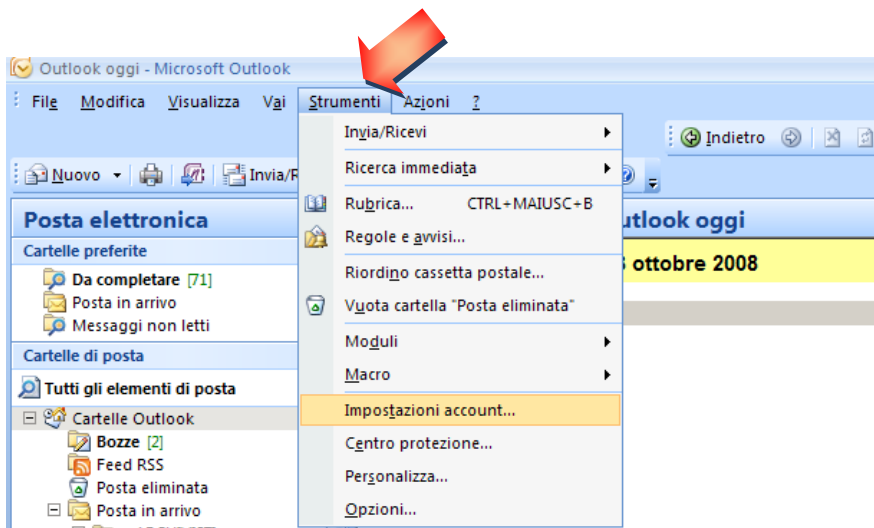


Cliccare in basso su "OK"

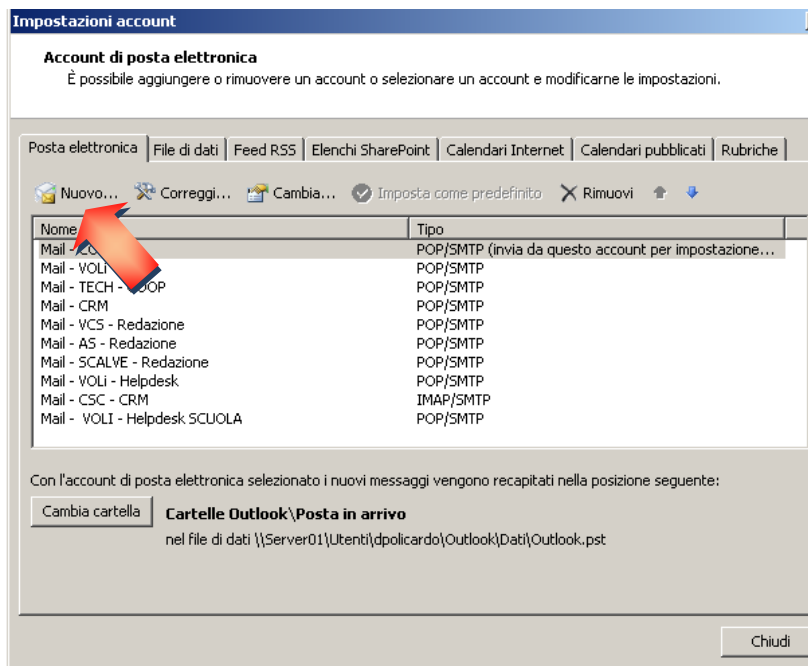
- l. Cliccare su "OK >"
- m. Cliccare su "Chiudi"

MICROSOFT OFFICE OUTLOOK

1. Aprire Outlook o altro client di posta configurato (le indicazioni si riferiscono ad Outlook 2007)
  - a. Andare nel menù
    - Cliccare su “Strumenti”
      - Selezionare “Impostazioni Account”

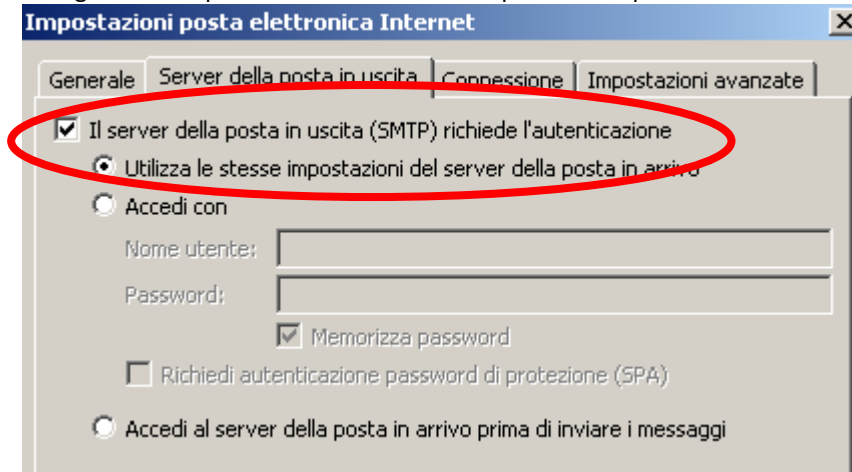


- b. Cliccare su “Nuovo”



- c. Compilare i vari campi richiesti (ossia inserire i parametri di configurazione assegnati)
        - Nome visualizzato dal destinatario,
        - Indirizzo di Posta elettronica (**nomeutente@nomedominio.it**)
        - Server di posta in arrivo: **pop3.nomedominio.it**
        - Server di posta in uscita: **smtp.nomedominio.it**
        - Nome account (es. **nomeutente@nomedominio.it**) e **password**
      - d. Cliccare su “Altre impostazioni...”
      - e. Andare alla linguetta “Server della posta in uscita”

- f. Configurare le impostazioni in alto secondo questo esempio di schermata



[nel dettaglio:

spuntare **"Il server della posta in uscita (SMTP) richiede l'autenticazione"**

Cliccare in basso su "OK"

- g. Cliccare su "Avanti >"  
h. Cliccare su "Fine"